



Photomontage du projet - Etat projeté à 60° - A tenir à 73 cm de l'œil (parcs existants, accordés, déposés et projet) - Photomontage représentant la perception terrain du projet



Photomontage 31. Depuis la D1001, sortie sud de Saint Sauflieu

Périmètre d'étude	rapproché
Localisation par rapport au projet	nord
Nombre d'éoliennes du projet visibles	4
Nom de l'éolienne la plus proche et distance approximative au point de vue	E1 : 5689m
Nom de l'éolienne la plus éloignée et distance approximative au point de vue	E4 : 6745m
Impact	faible

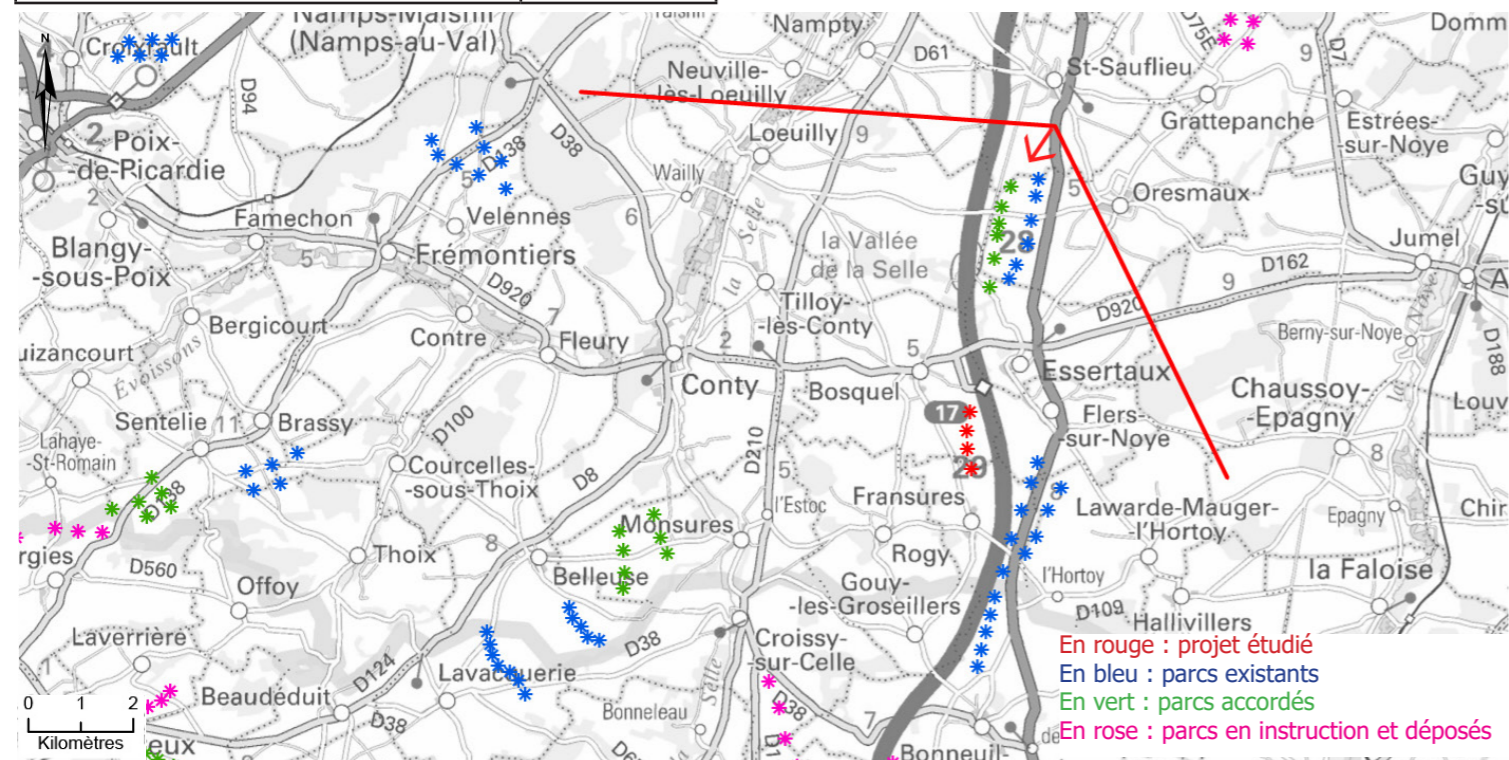
Commentaire

Ce photomontage a pour objectif d'illustrer les vues plus lointaines du projet depuis le nord sur la route majeure RD1001 (route identifiée dans l'Atlas des paysages de la Somme) et depuis le bourg de Saint-Sauflieu. Il est réalisé à la sortie sud de ce bourg.

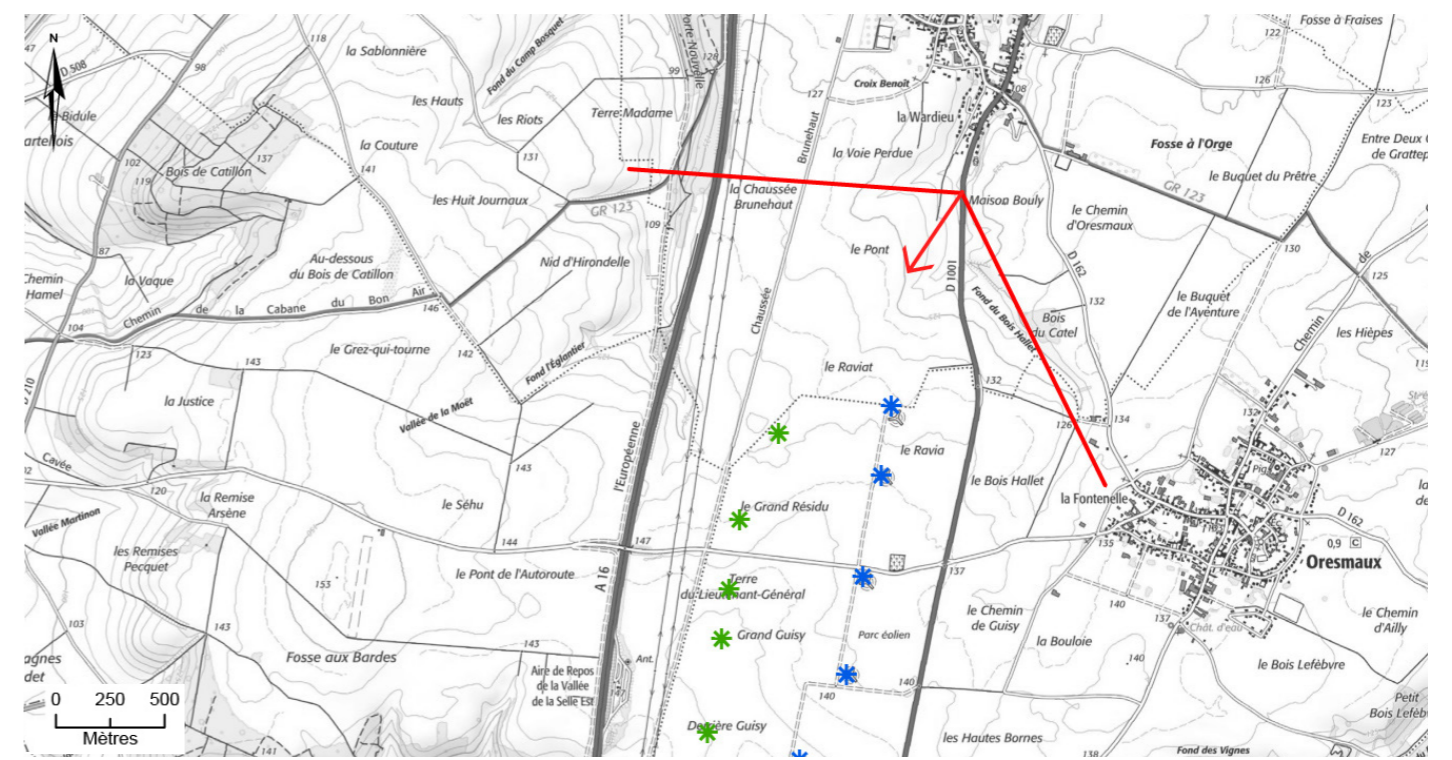
Le projet se lit dans le paysage du plateau agricole, avec les autres parcs éoliens localisés aussi le long de l'autoroute A16 : les parcs d'Oresmaux (existant) et d'Oresmaux/Essertaux (accordé) au nord, le parc existant du Quint à l'est / sud-est du projet.

Le projet s'inscrit en arrière-plan du parc existant d'Oresmaux et densifie alors l'ensemble éolien existant du plateau. Le projet reste cependant ponctuel (4 éoliennes, angle occupé par le projet d'environ 5°), avec une géométrie lisible (une ligne), et une faible emprise verticale. Les ondulations du relief et la distance d'environ 5,5 km atténuent en effet l'échelle des éoliennes du projet (lecture de pales, d'échelle inférieure à celle des arbres et éoliennes d'Oresmaux perçus en perception immédiate).

L'impact est faible.



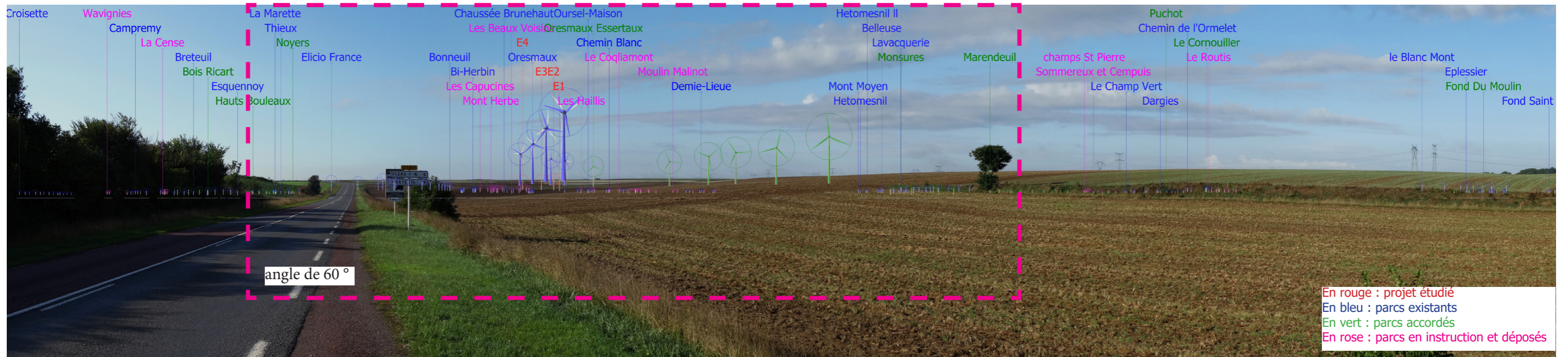
Carte de localisation du photomontage sur scan départemental



Carte de localisation du photomontage sur scan 25



Etat initial - panorama à 120° (parcs existants et accordés)



Photomontage du projet - panorama à 120° - Silhouettes et noms des parcs (existants, accordés, déposés et projet)



Photomontage du projet - panorama à 120° (parcs existants, accordés, déposés et projet)



Photomontage du projet - Etat projeté à 60° - A tenir à 73 cm de l'œil (parcs existants, accordés, déposés et projet) - Photomontage représentant la perception terrain du projet



Photomontage 32. Depuis la D920 à l'est d'Essertaux

Périmètre d'étude	rapproché
Localisation par rapport au projet	nord
Nombre d'éoliennes du projet visibles	4
Nom de l'éolienne la plus proche et distance approximative au point de vue	E1 : 3624m
Nom de l'éolienne la plus éloignée et distance approximative au point de vue	E4 : 4231m
Impact	modéré à faible

Commentaire

Ce photomontage a pour objectif d'illustrer les vues proches du projet depuis la route principale RD920 depuis l'est d'Essertaux et de Flers-sur-Noye. L'église et le château d'Essertaux (monuments historiques), masqués par le bâti et la végétation, ne sont pas visibles (pas de covisibilité). **Il permet d'analyser les impacts sur l'habitat proche et sur un axe routier majeur.**

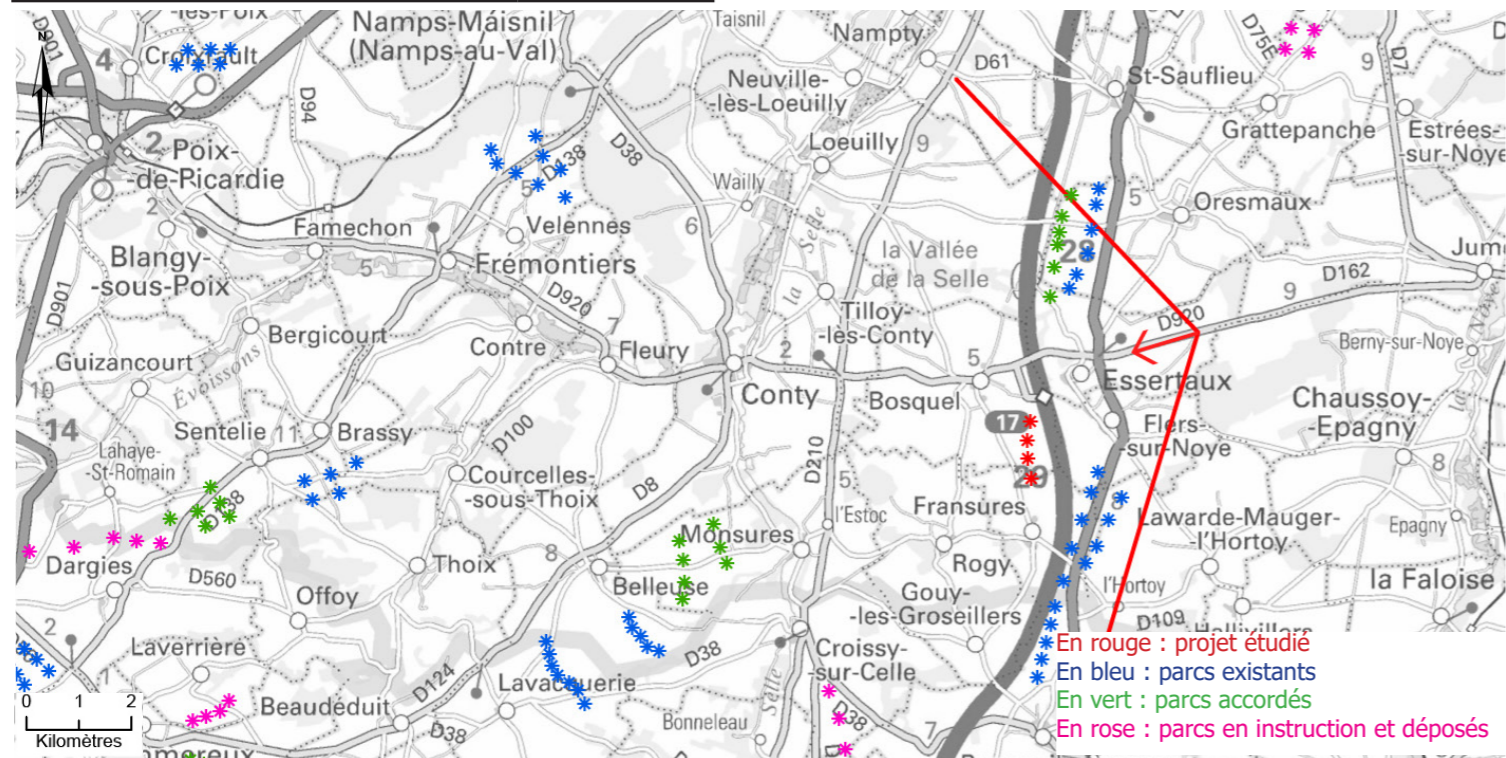
La vue est découpée en plusieurs plans par les bois et les bourgs du plateau. Le projet (rotors) se lit dans le paysage agricole avec les autres parcs éoliens localisés aussi le long de l'autoroute A16 : les parcs d'Oresmaux (existant) et d'Oresmaux/Essertaux (accordé) au nord, le parc existant du Quint à l'est / sud-est du projet, le parc existant de Bonneuil-les-Eaux au sud.

Dans cette vue depuis l'est, le projet (ligne nord/sud) se lit dans sa plus large emprise visuelle. Il s'inscrit dans l'ensemble éolien du plateau, entre les parcs du Quint (existant) et d'Oresmaux (existant) / Oresmaux/Essertaux (accordé). Le parc se lit en arrière-plan du bourg d'Essertaux, mais celui-ci est peu lisible, entouré par la végétation.

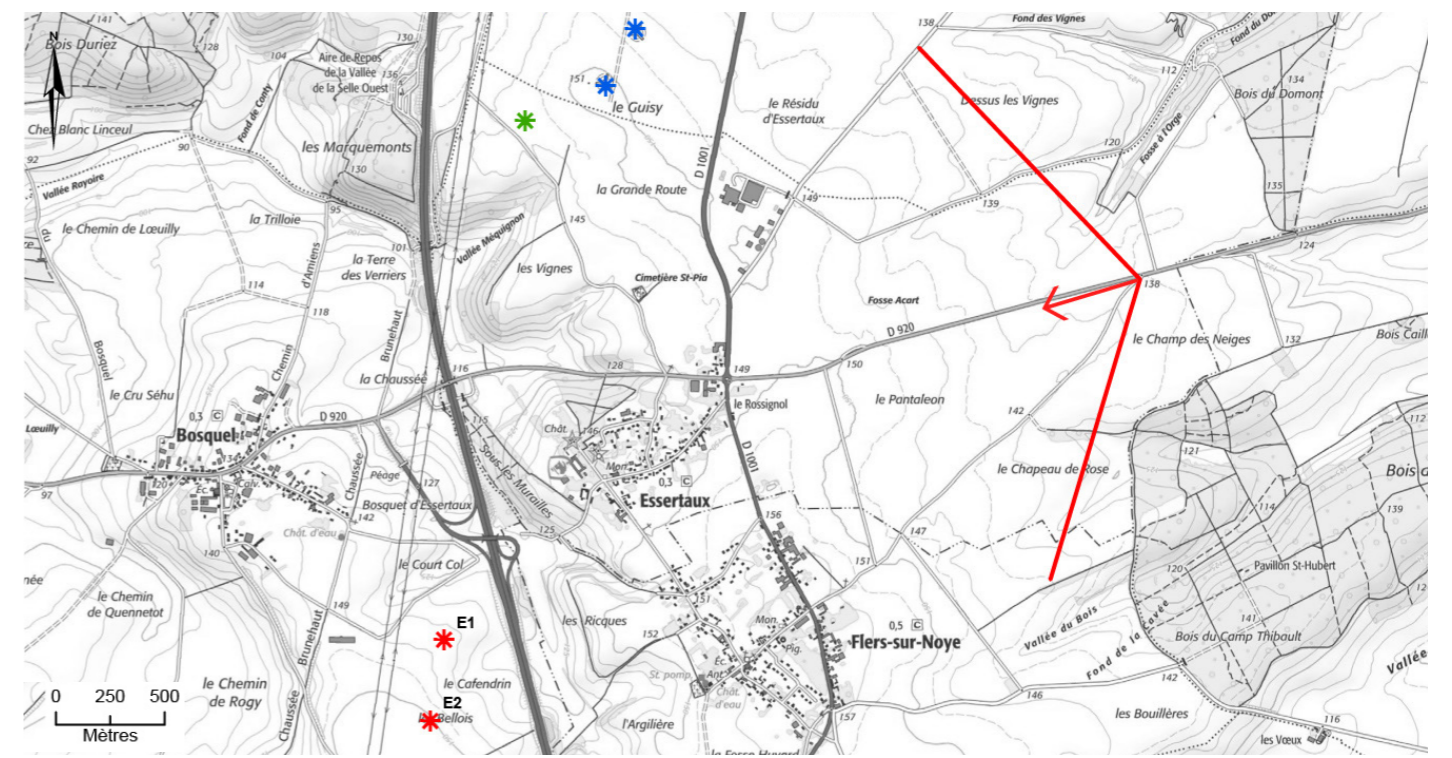
La distance d'environ 3,5 km induit la lecture des éoliennes du projet d'une échelle comparable à celle des éoliennes existantes du Quint. **L'impact a été réduit par le choix de la variante finale, qui comporte seulement 4 éoliennes. La taille des éoliennes (136,5 m) est similaire à celle du parc du Quint (138 m).**

Le projet reste ponctuel (4 éoliennes, angle occupé par le projet d'environ 14°), avec une géométrie lisible (une ligne) et cohérente avec l'orientation nord/sud des autres parcs dans le pôle de structuration défini dans le Schéma Régional Éolien.

L'impact est faible pour l'axe routier et modéré pour les vues sur le village d'Essertaux.



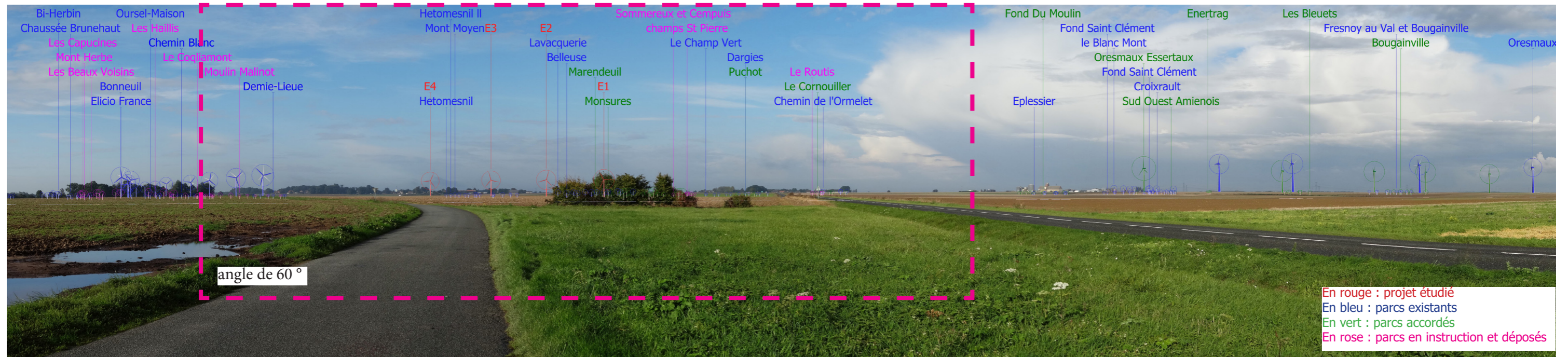
Carte de localisation du photomontage sur scan départemental



Carte de localisation du photomontage sur scan 25



Etat initial - panorama à 120° (parcs existants et accordés)



Photomontage du projet - panorama à 120° - Silhouettes et noms des parcs (existants, accordés, déposés et projet)



Photomontage du projet - panorama à 120° (parcs existants, accordés, déposés et projet)



Photomontage du projet - Etat projeté à 60° - A tenir à 73 cm de l'œil (parcs existants, accordés, déposés et projet) - Photomontage représentant la perception terrain du projet



Photomontage 33. Depuis la sortie nord de l'Hortoy

Périmètre d'étude	rapproché
Localisation par rapport au projet	sud-est
Nombre d'éoliennes du projet visibles	4
Nom de l'éolienne la plus proche et distance approximative au point de vue	E4 : 2720m
Nom de l'éolienne la plus éloignée et distance approximative au point de vue	E1 : 3717m
Impact	faible

Commentaire

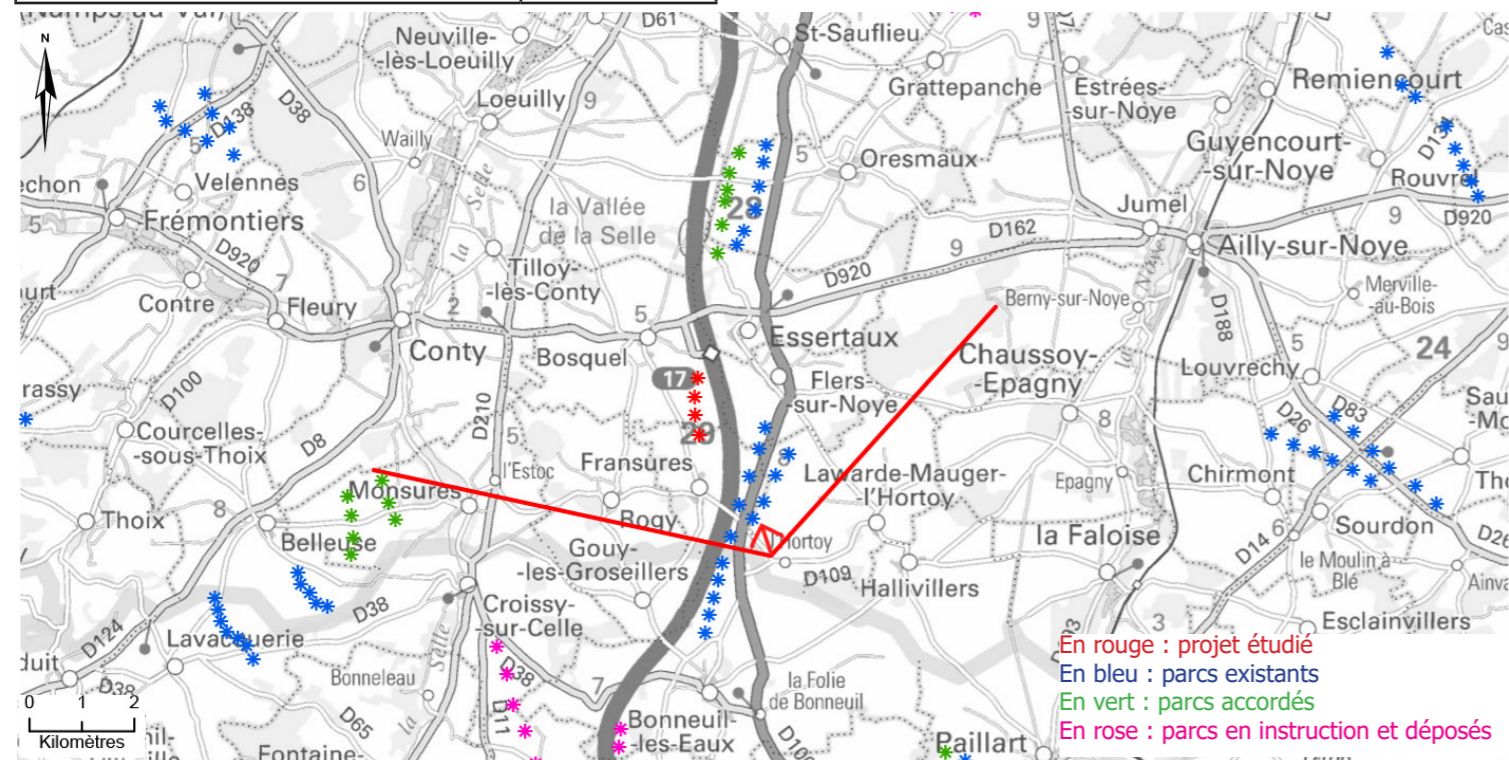
Ce photomontage a pour objectif d'illustrer les vues proches du projet depuis les habitations de l'Hortoy ayant des vues dégagées sur le plateau en direction du projet. Il est réalisé à la sortie nord du hameau, au sud-est des éoliennes existantes du Quint. **Il permet d'analyser les impacts sur l'habitat du périmètre rapproché.**

Le projet se lit dans le paysage du plateau agricole ponctué de bois, avec le parc existant du Quint en avant-plan, les parcs d'Oresmaux (existant), d'Oresmaux/Essertaux (accordé) plus lointains au nord et au nord-est.

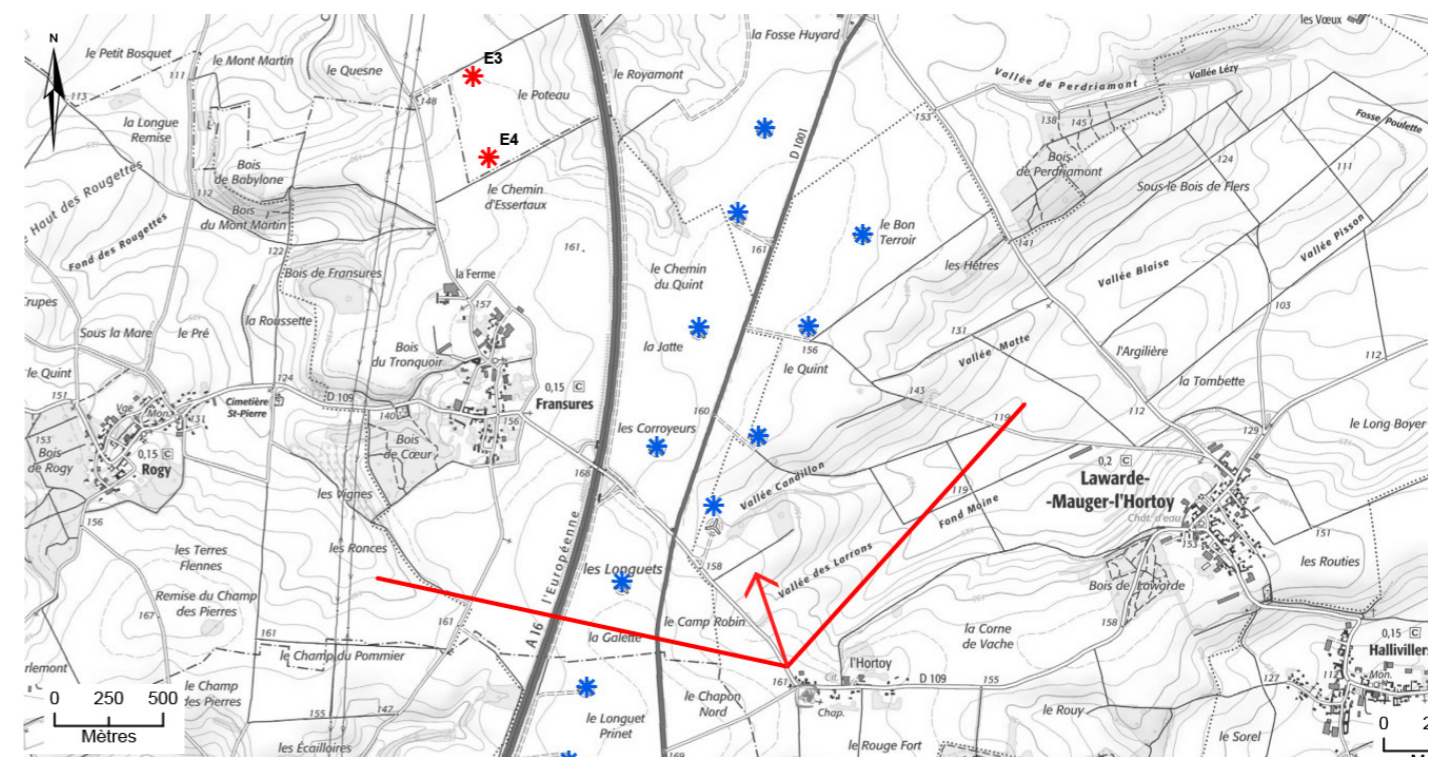
La présence du bois en premier plan et la distance d'environ 2,5 km atténuent l'emprise visuelle du projet. E4 se distingue par son rotor, E3 par ses pales en arrière-plan des arbres, tandis que E1 et E2 sont peu visibles (portions de pales). L'échelle des éoliennes est inférieure à celle des éoliennes du Quint.

Ainsi, le projet s'inscrit dans l'ensemble éolien existant du plateau. Il est en effet localisé dans l'angle de vue du parc existant du Quint. Le projet reste ponctuel dans cette vue depuis le sud-est (parc groupé, lecture du parc face à l'alignement nord/sud des éoliennes induisant un faible angle occupé par le projet d'environ 2°).

L'impact sur l'habitat est faible.



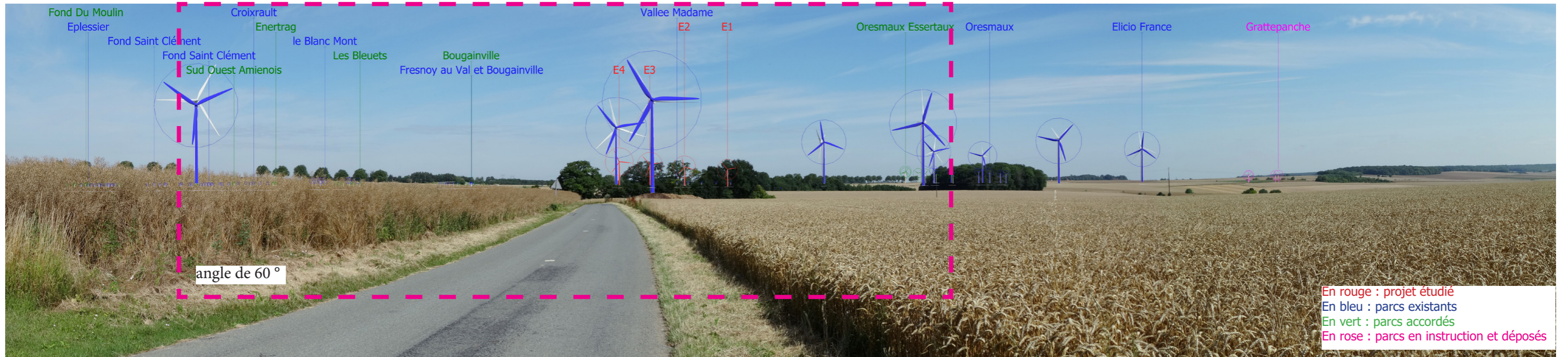
Carte de localisation du photomontage sur scan départemental



Carte de localisation du photomontage sur scan 25



Etat initial - panorama à 120° (parcs existants et accordés)



Photomontage du projet - panorama à 120° - Silhouettes et noms des parcs (existants, accordés, déposés et projet)



Photomontage du projet - panorama à 120° (parcs existants, accordés, déposés et projet)



Photomontage du projet - Etat projeté à 60° - A tenir à 73 cm de l'œil (parcs existants, accordés, déposés et projet) - Photomontage représentant la perception terrain du projet



Photomontage 34. Depuis la sortie est de Gouy-les-Groseillers

Périmètre d'étude	rapproché
Localisation par rapport au projet	sud
Nombre d'éoliennes du projet visibles	0
Nom de l'éolienne la plus proche et distance approximative au point de vue	E4 : 3317m
Nom de l'éolienne la plus éloignée et distance approximative au point de vue	E1 : 4377m
Impact	nul

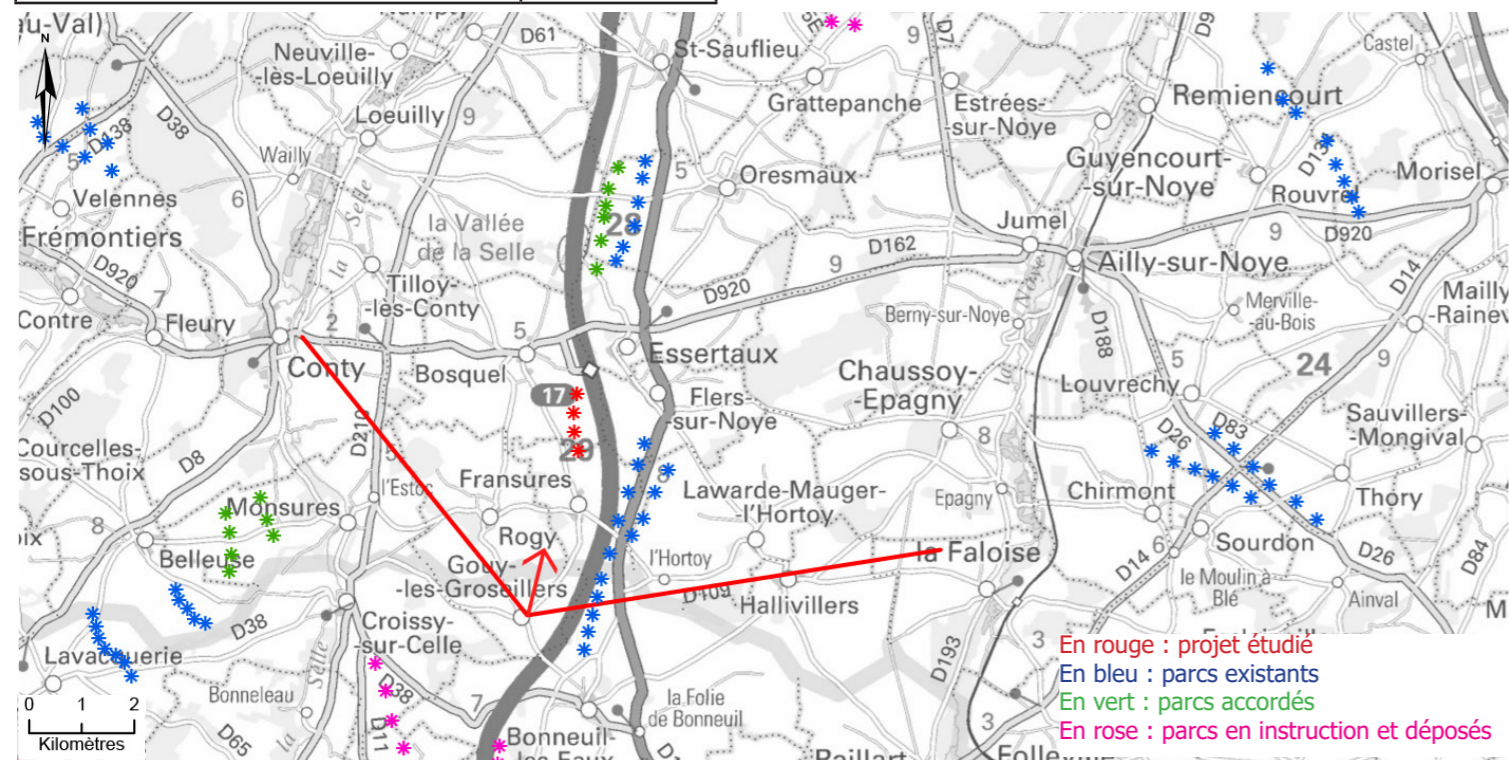
Commentaire

Ce photomontage a pour objectif de préciser les vues en direction du projet depuis le bourg de Gouy-les-Groseillers bâti dans un vallon du plateau au sud du projet.
Il permet d'analyser les impacts sur l'habitat du périmètre rapproché.

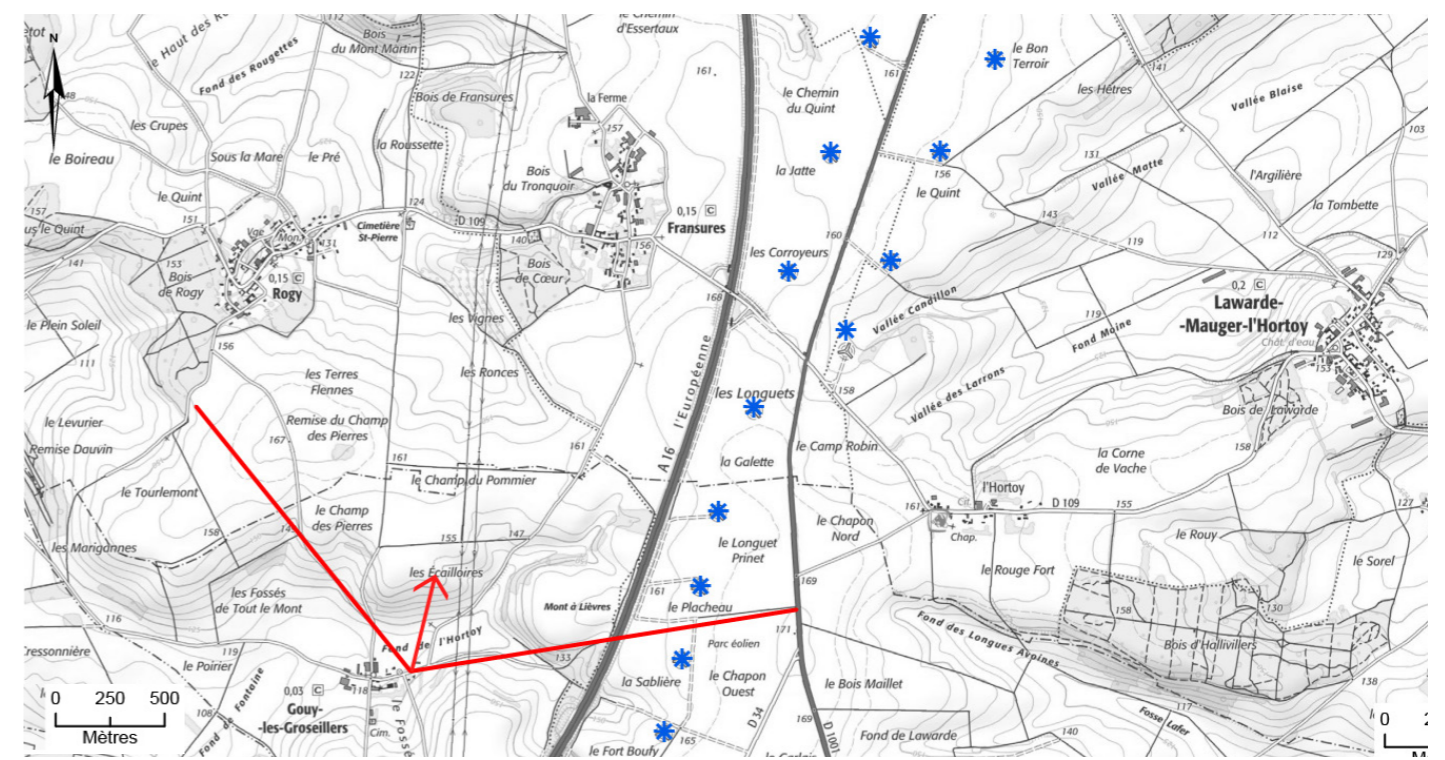
L'impact est nul.

Les 4 éoliennes ne sont pas visibles, le relief fermant la vue.

Ce photomontage illustre le rôle visuel du relief, y compris dans le périmètre rapproché.



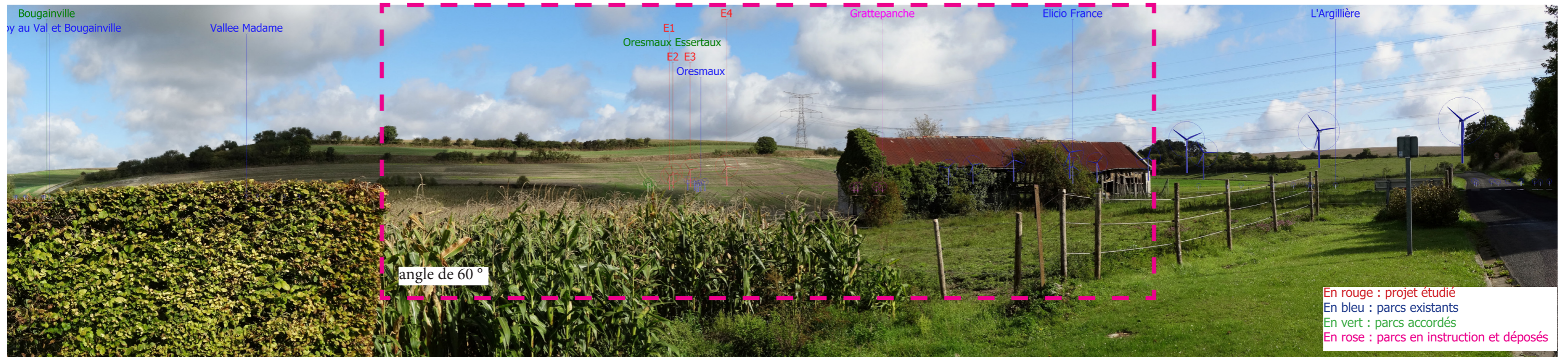
Carte de localisation du photomontage sur scan départemental



Carte de localisation du photomontage sur scan 25



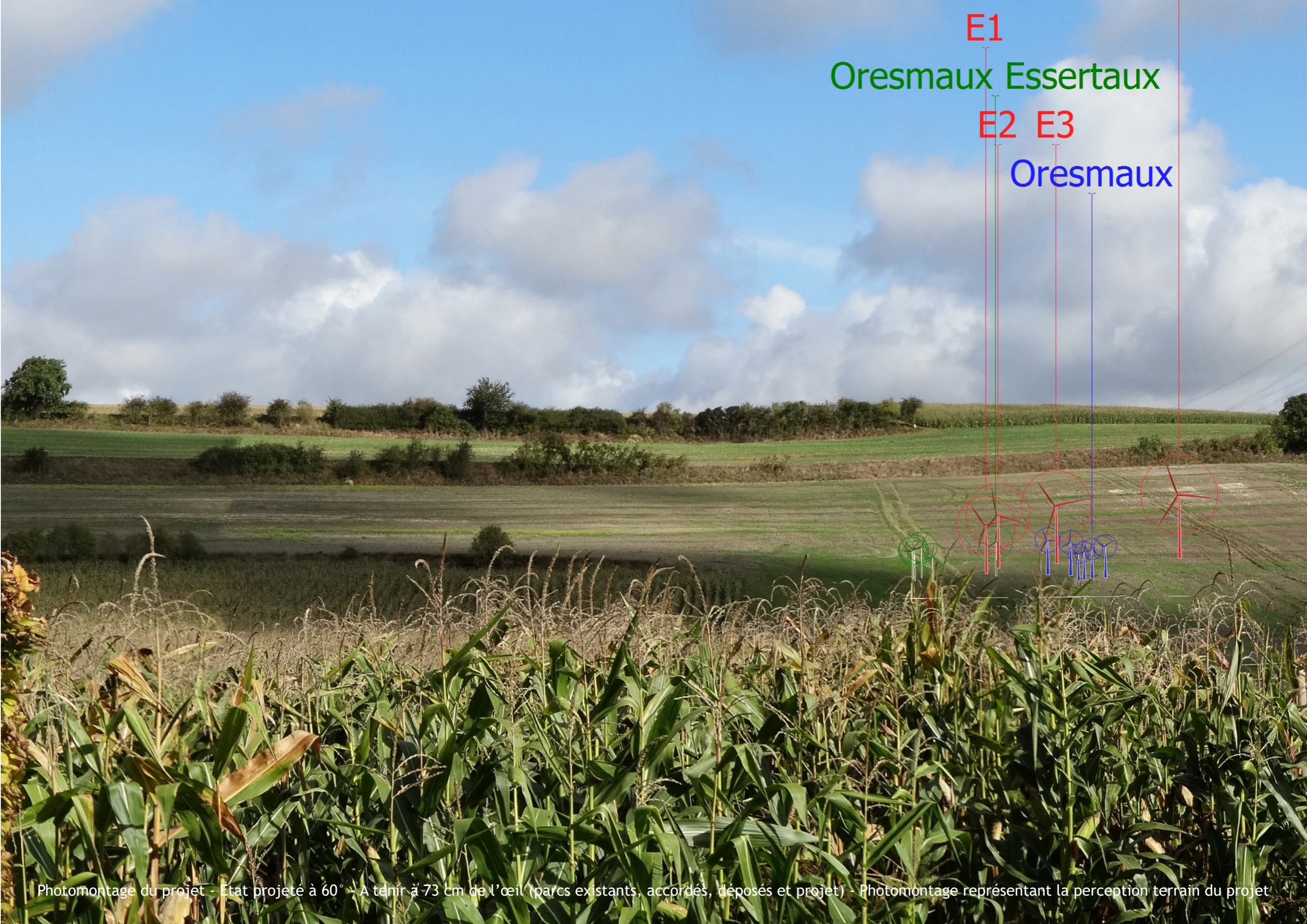
Etat initial - panorama à 120° (parcs existants et accordés)



Photomontage du projet - panorama à 120° - Silhouettes et noms des parcs (existants, accordés, déposés et projet)



Photomontage du projet - panorama à 120° (parcs existants, accordés, déposés et projet)



E1

Oresmaux Essertaux

E2 E3

Oresmaux

Photomontage du projet - Etat projeté à 60° - A tenir à 73 cm de l'œil (parcs existants, accordés, déposés et projet) - Photomontage représentant la perception terrain du projet



Photomontage 35. Depuis la sortie nord de Bonneuil-les-Eaux

Périmètre d'étude	rapproché
Localisation par rapport au projet	sud
Nombre d'éoliennes du projet visibles	4
Nom de l'éolienne la plus proche et distance approximative au point de vue	E4 : 4686m
Nom de l'éolienne la plus éloignée et distance approximative au point de vue	E1 : 5780m
Impact	faible

Commentaire

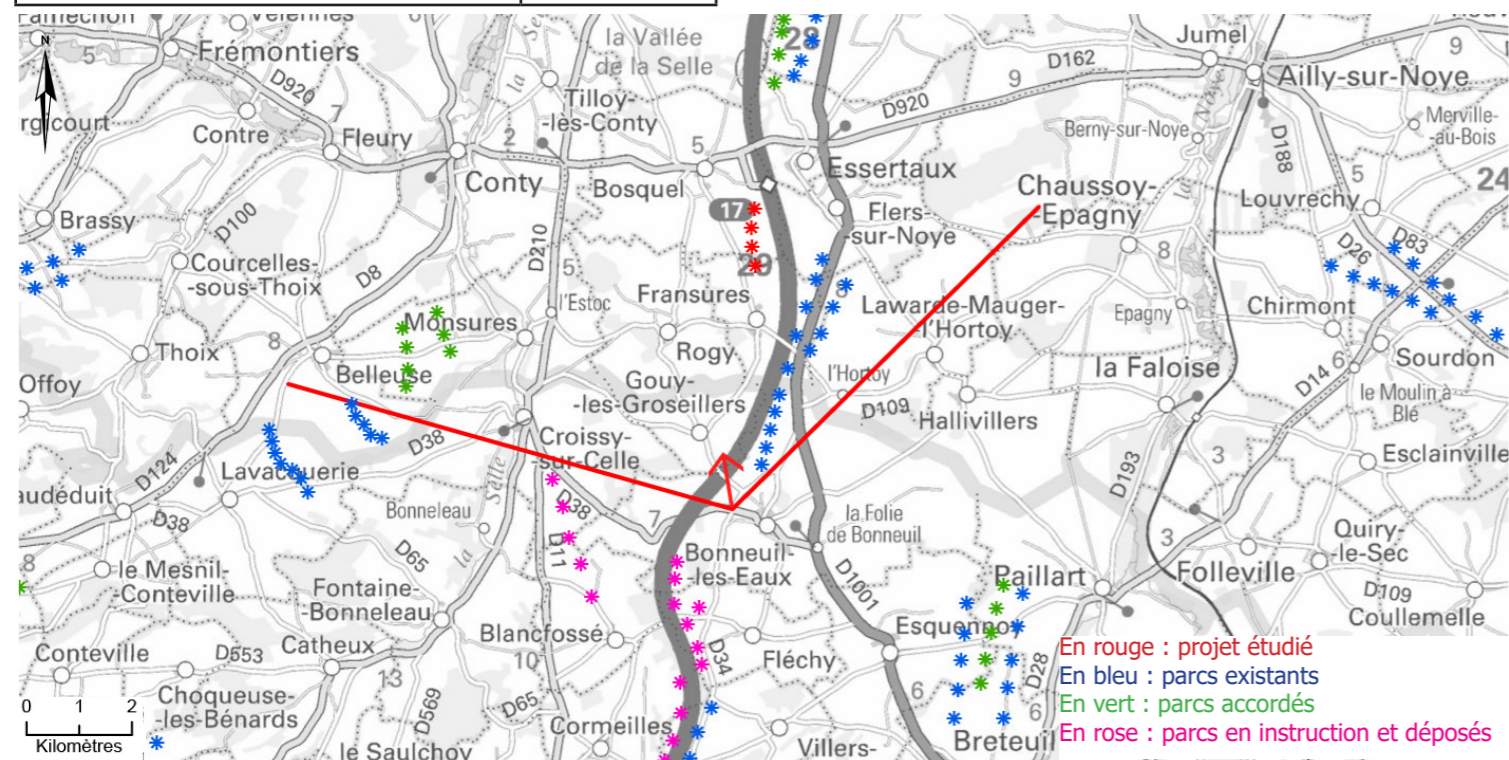
Ce photomontage a pour objectif de préciser les vues en direction du projet depuis le haut du bourg de Bonneuil-les-Eaux bâti dans un vallon du plateau au sud du projet. Il est réalisé depuis la sortie nord du bourg sur la RD34. **Il permet d'analyser les impacts sur l'habitat du périmètre rapproché.**

Le projet se lit dans le paysage du plateau agricole ponctué de bois et traversé par la double ligne à haute-tension, avec d'autres parcs éoliens. Les ondulations du relief et la distance d'environ 5 km atténuent l'emprise visuelle du projet. L'échelle des éoliennes (rotors) est inférieure à celle des arbres et des pylônes à haute-tension plus proches de l'observateur.

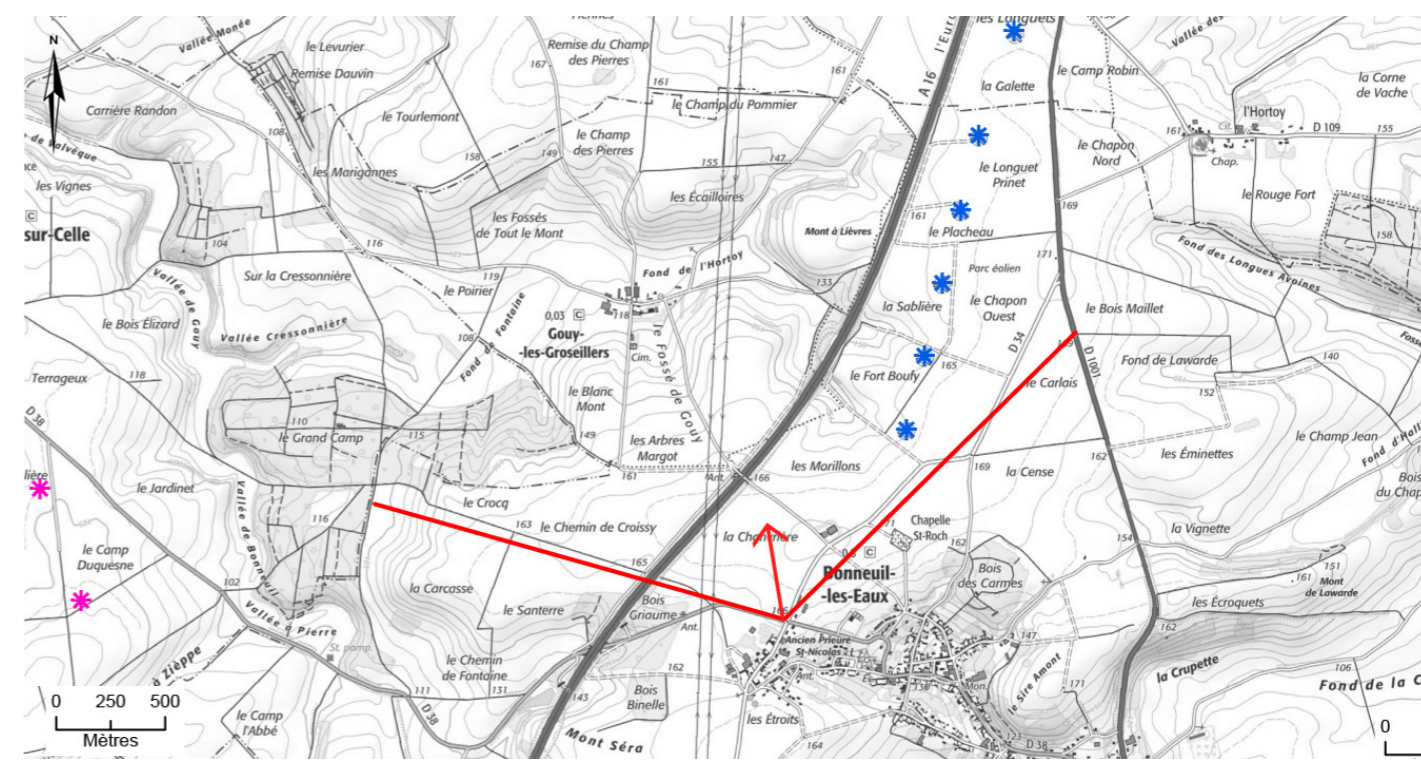
Le projet s'inscrit en avant-plan des parcs d'Oresmaux (existant) et d'Oresmaux/Essertaux (accordé) plus lointains au nord. A l'est, le parc existant du Quint est le plus proche, tandis qu'à l'ouest se distinguent les parcs à l'ouest de la vallée de la Selle (parcs accordés de Monsures, Blanc Mont...).

Ainsi, le projet s'inscrit dans l'ensemble éolien existant du plateau, qu'il densifie par sa localisation dans l'angle de vue des parcs d'Oresmaux et d'Oresmaux/Essertaux. Le projet reste cependant ponctuel (parc groupé, 4 éoliennes, angle occupé par le projet d'environ 4°) et à géométrie lisible (une ligne).

L'impact sur l'habitat est faible.



Carte de localisation du photomontage sur scan départemental



Carte de localisation du photomontage sur scan 25



Etat initial - panorama à 120° (parcs existants et accordés)



Photomontage du projet - panorama à 120° - Silhouettes et noms des parcs (existants, accordés, déposés et projet)



Photomontage du projet - panorama à 120° (parcs existants, accordés, déposés et projet)



Photomontage du projet - Etat projeté à 60° - A tenir à 73 cm de l'œil (parcs existants, accordés, déposés et projet) - Photomontage représentant la perception terrain du projet



Photomontage 36. Depuis la place de l'église de Bonneuil-les-Eaux

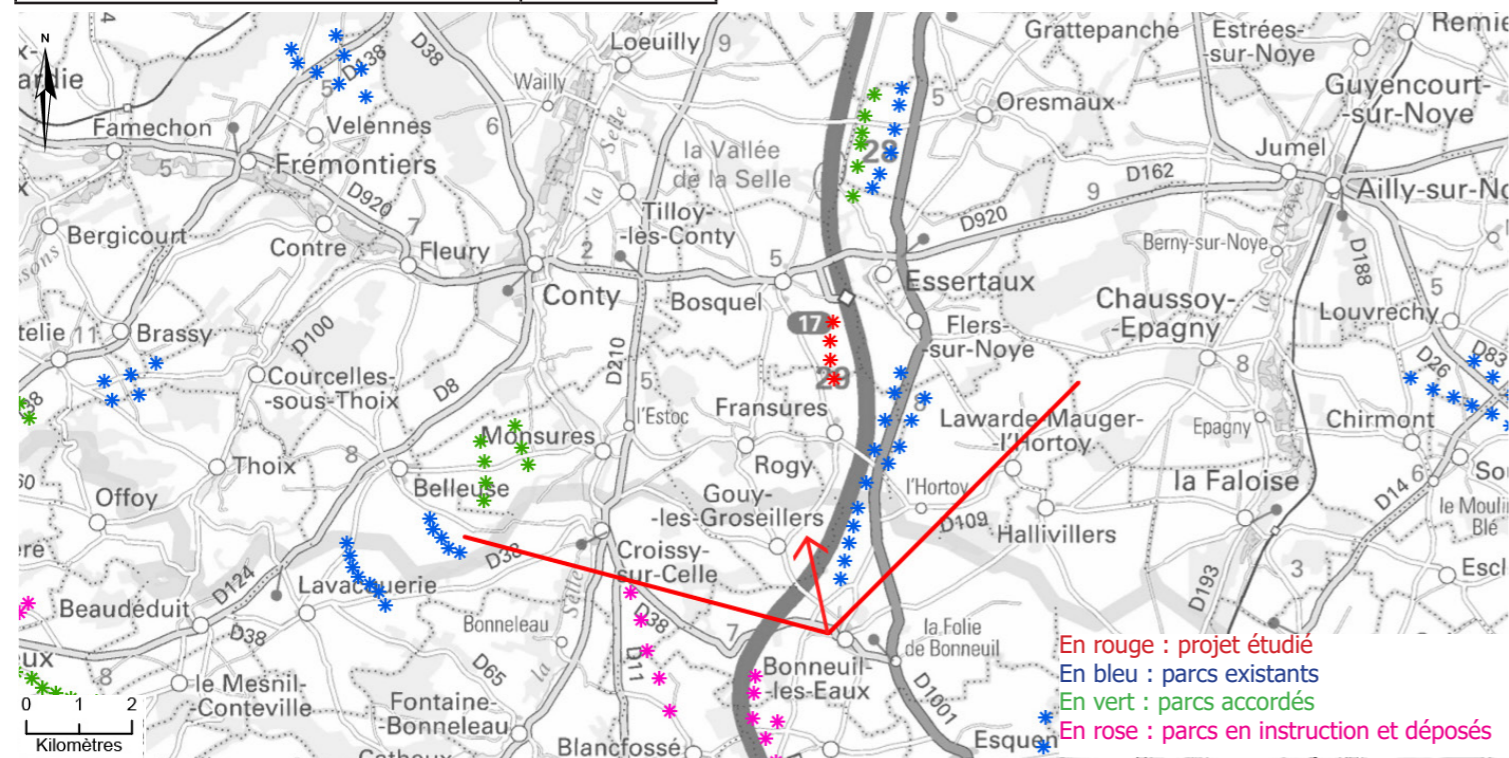
Périmètre d'étude	rapproché
Localisation par rapport au projet	sud
Nombre d'éoliennes du projet visibles	0
Nom de l'éolienne la plus proche et distance approximative au point de vue	E4 : 4865m
Nom de l'éolienne la plus éloignée et distance approximative au point de vue	E1 : 5965m
Impact	nul

Commentaire

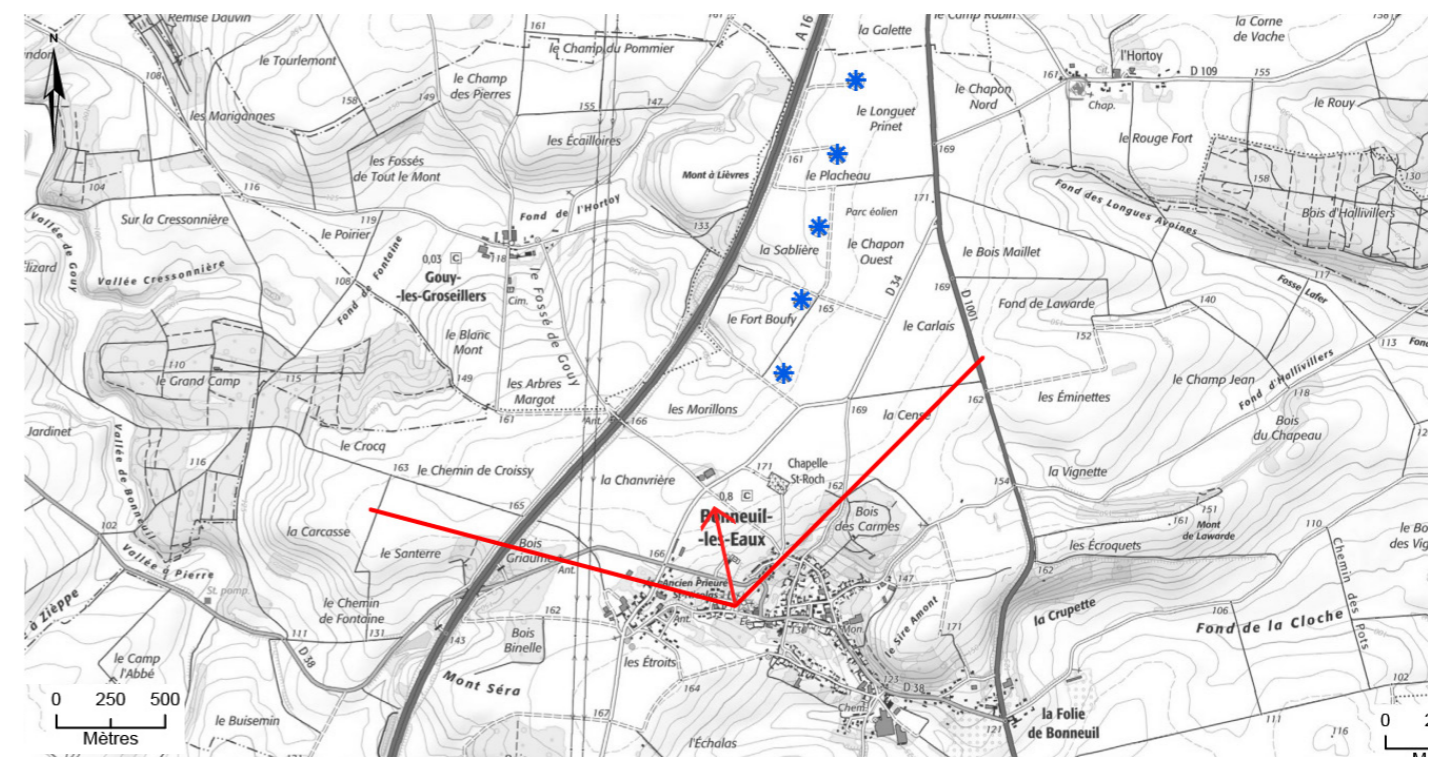
Ce photomontage a pour objectif de préciser les vues en direction du projet depuis le bourg de Bonneuil-les-Eaux bâti dans un vallon du plateau au sud du projet, et plus précisément depuis l'église (monument historique).

Les 4 éoliennes ne sont pas visibles, le relief fermant la vue. Il n'y a pas de visibilité avec l'église.

Ce photomontage illustre le rôle visuel du relief, y compris dans le périmètre rapproché.
L'impact sur le patrimoine (église de Bonneuil, monument historique) est nul.



Carte de localisation du photomontage sur scan départemental



Carte de localisation du photomontage sur scan 25



Etat initial - panorama à 120° (parcs existants et accordés)



Photomontage du projet - panorama à 120° - Silhouettes et noms des parcs (existants, accordés, déposés et projet)



Photomontage du projet - panorama à 120° (parcs existants, accordés, déposés et projet)



E3
E1
E
O

Photomontage du projet - Etat projeté à 60° - A tenir à 73 cm de l'œil (parcs existants, accordés, déposés et projet) - Photomontage représentant la perception terrain du projet

E4

Presmaux Essertaux

Grattepanche

